



GUIDE D'UTILISATION DE KOBO TOOLBOX ET KBOCOLLECT

SOMMAIRE

- I. Création et configuration du KoboToolbox
- II. Création ou programmation du formulaire dans le serveur Kobo Toolbox
- III. Comment accéder au formulaire sur smartphone Android via l'application Kobo Collect
- IV. Comment envoyer ou exporter les données collectées sur le terrain

Ce dont vous aurez besoin :

- Un ordinateur portable
- Un smart phone
- Une connexion internet

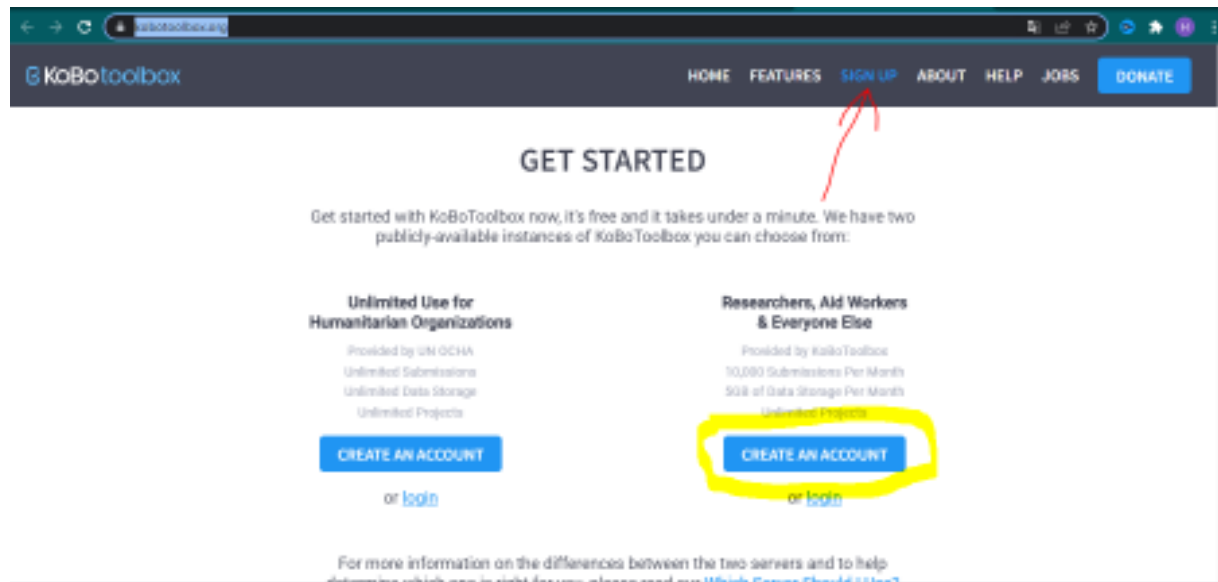
I. CREATION ET CONFIGURATION DU KOBO TOOLBOX

Etape1

Cliquez sur le lien : <https://www.kobotoolbox.org/>

Etape 2

Cliquez sur « Sign up » puis sur « Create an account »



Etape 3

Remplissez les questionnaires puis cliquez ensuite sur « creat an account »

The image shows the KoboToolbox account creation page. The title is 'Ouvrir un compte'. The form has the following fields: 'Nom' (Name), 'Nom de l'organisation' (Organization Name), 'Nom d'utilisateur' (Username), 'E-mail', 'Secteur' (Sector), 'Pays' (Country), 'Genre' (Gender) with radio buttons for 'Homme', 'Femme', and 'Autre', and 'Mot de passe' (Password). There is a 'Password strength' indicator below the password field. To the right of the form, there is a text block that says: 'KoboToolbox is an integrated set of tools for building forms and collecting interview responses. It is built for easy and reliable use in difficult field settings, such as humanitarian emergencies or post-conflict environments. It is free to create an account and collect data, with no limits on the number of data collection projects. Users can collect up to 10,000 form submissions with their projects per month and store up to 5GB of survey attachments collectively in their user account (photos, videos, audio recordings, PDF, etc.). If you require more submissions or storage, please contact us at info@kobotoolbox.org to arrange for a paid subscription. If you are a organization providing humanitarian assistance, please use OCHA's KoboToolbox installation instead, which provides an unlimited number of submissions.'

Etape 4

Lorsque vous voyez la page ci-dessous s'affiché, vérifiez votre boîte mail.

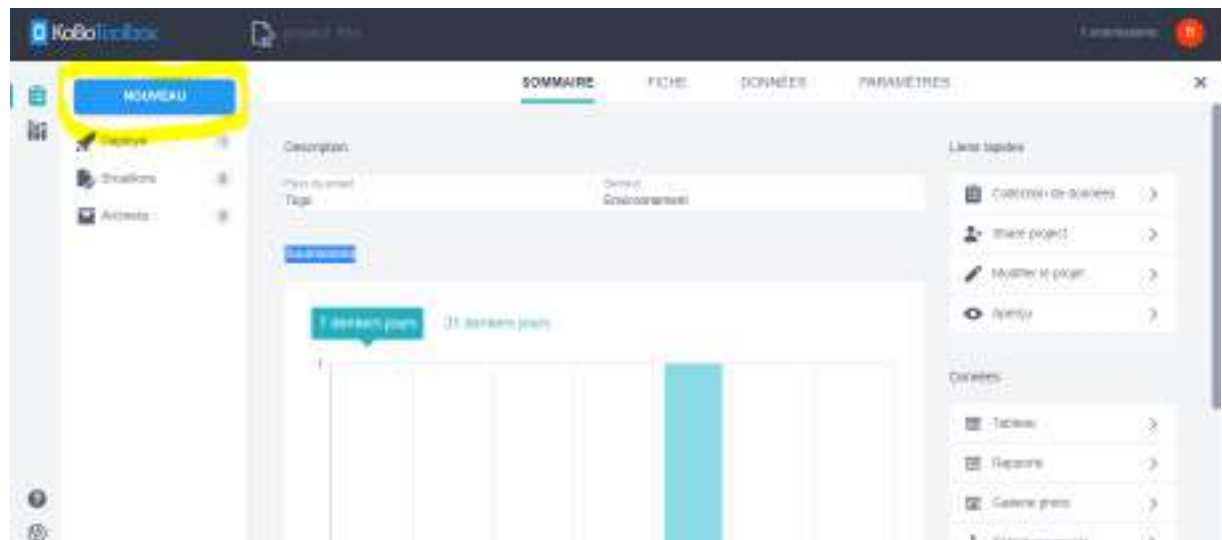
Cliquez sur le lien contenu dans le courriel afin de confirmer votre inscription.



II. CREATION OU PROGRAMMATION DU FORMULAIRE DANS LE SERVEUR KOBO TOOLBOX

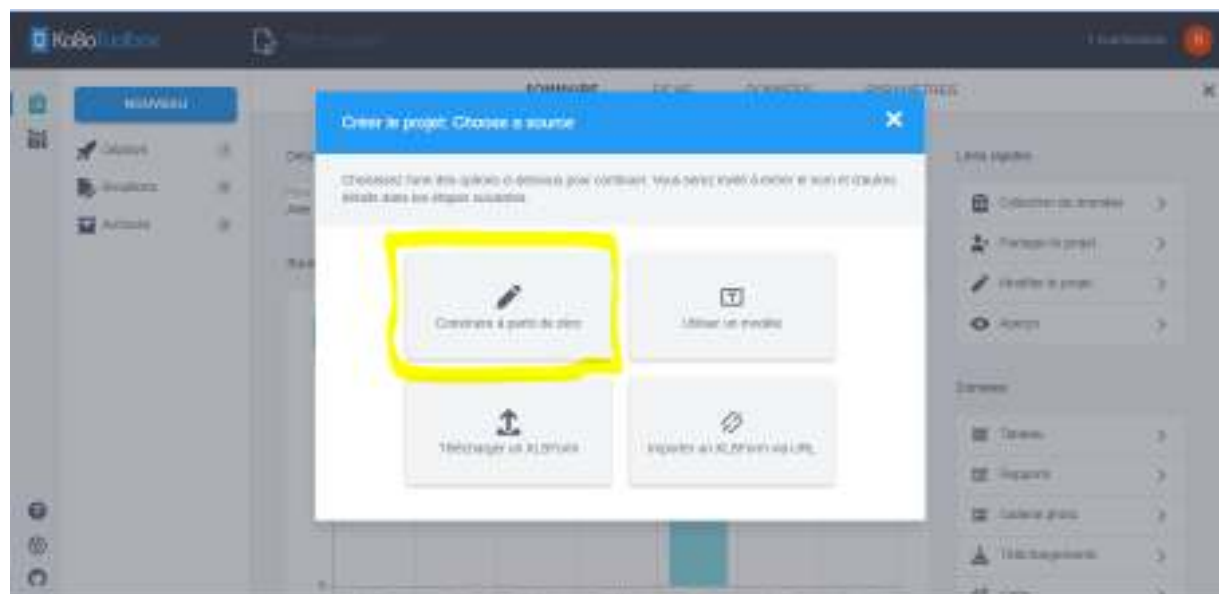
Etape 1

Cliquez sur le bouton « nouveau projet » pour commencer.



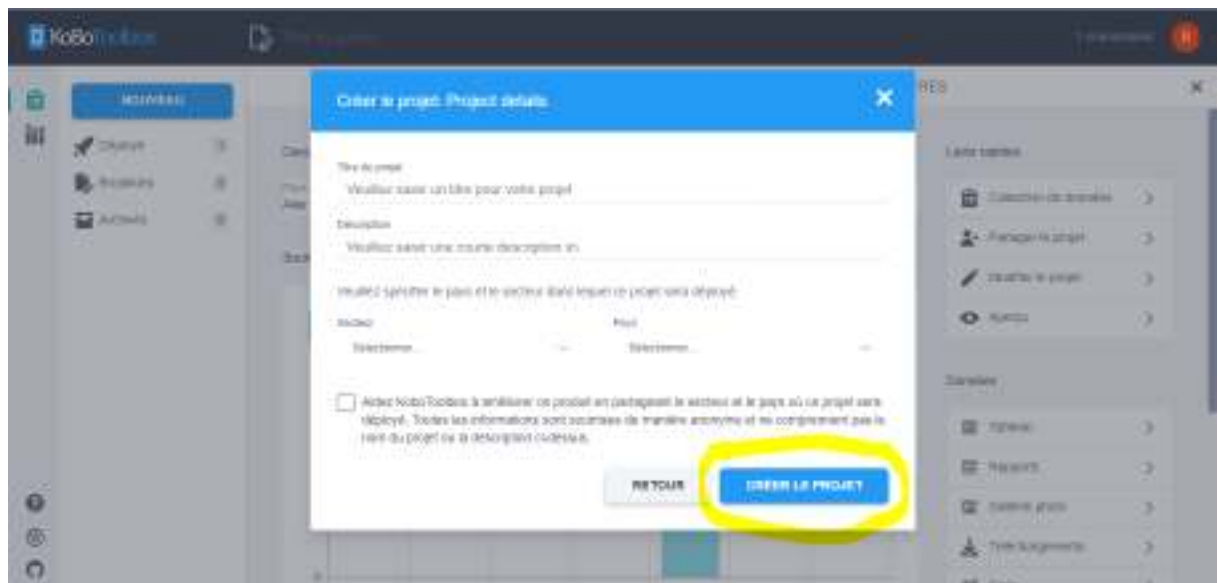
Etape 2

Cliquez ensuite sur l'option « construire à partir de zéro »



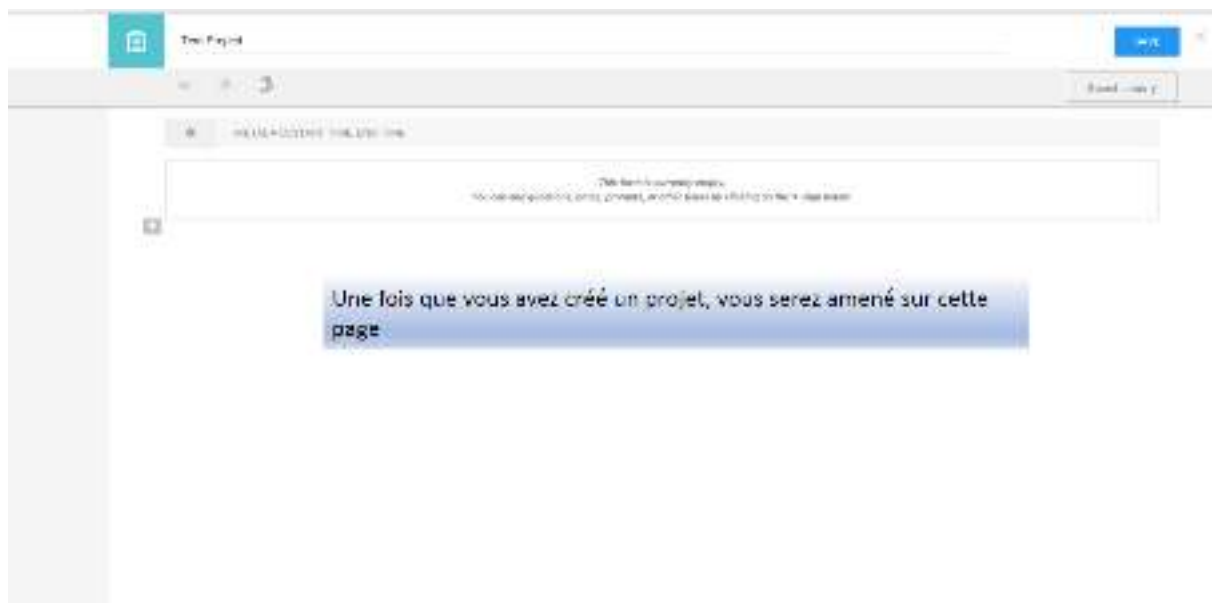
Etape 3

Remplissez la page qui s'affiche puis cliquez de nouveau sur « créer le projet »



Etape 4

Une fois que vous avez créé le projet vous serez amené sur cet interface



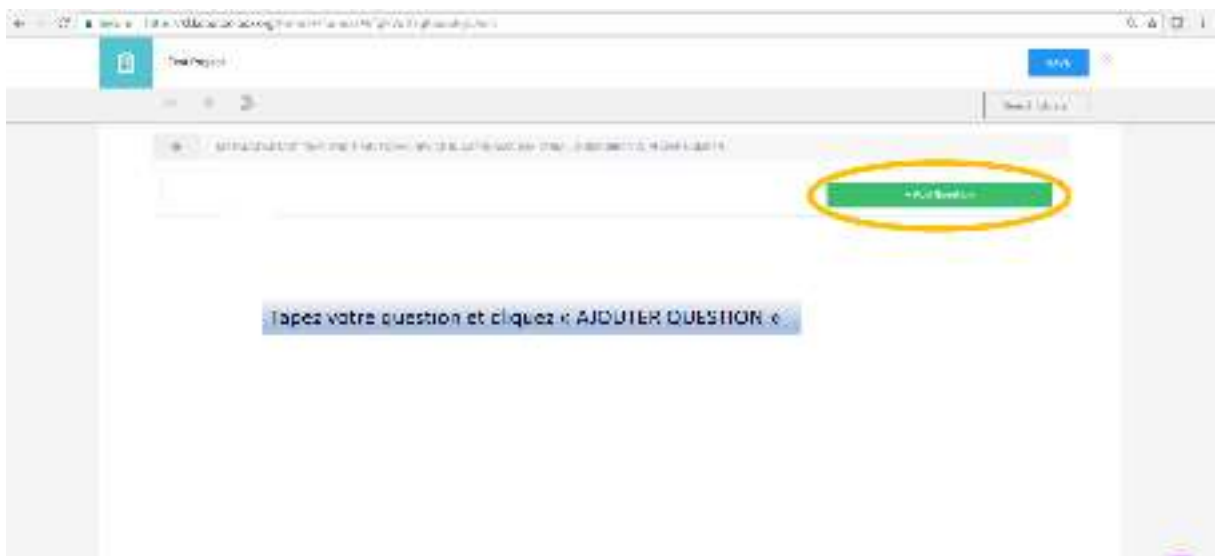
Etape 5

Cliquez ensuite sur l'icône +

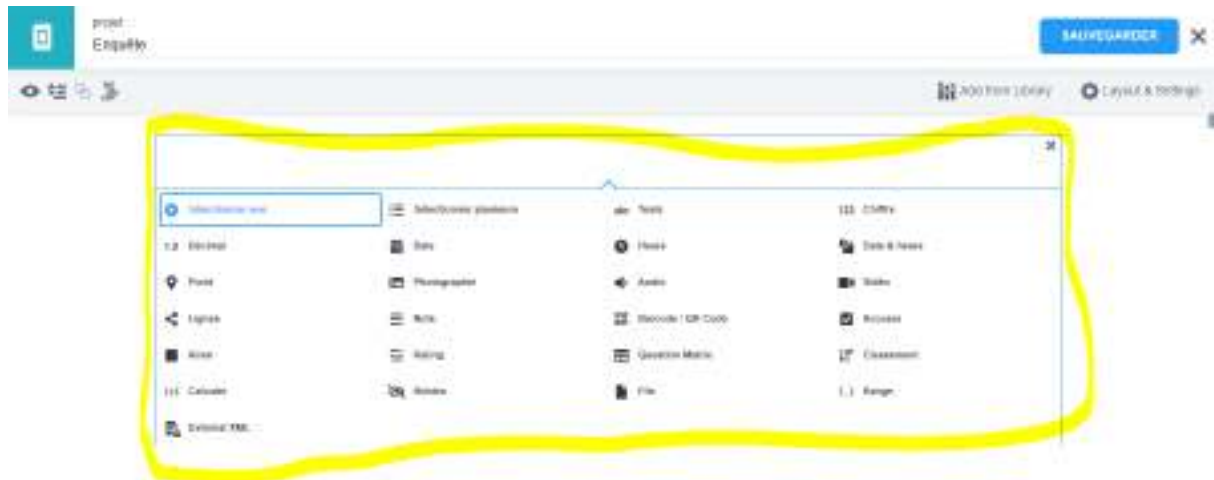


Etape 6

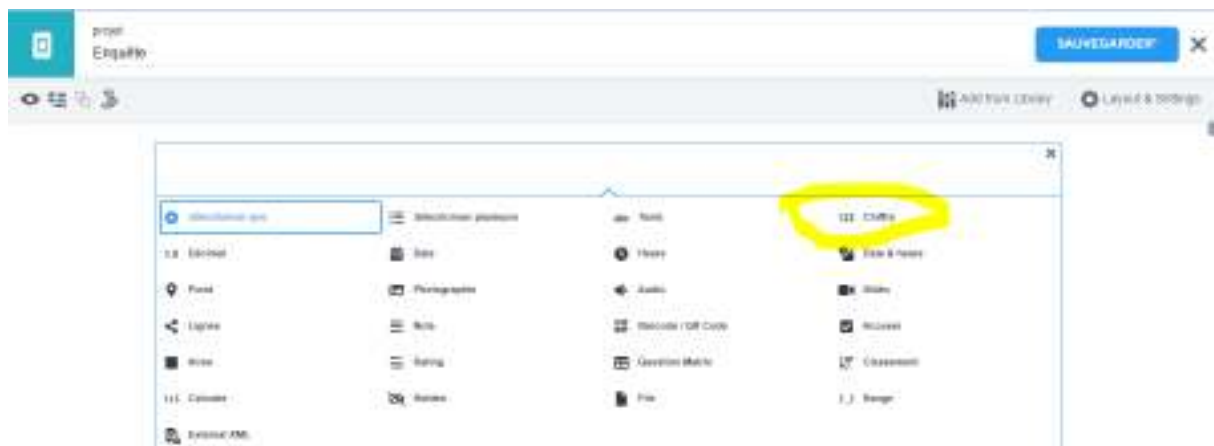
Cliquez sur le bouton « Add question » pour comment par ajoutez les questions de votre formulaire



Plusieurs types de questions disponibles sur Kobo Toolbox seront affichés sur l'interface. A ce niveau c'est à vous de choisir lequel choisir en fonction de la question, si c'est une question à choix unique, multiple ou une question dont la réponse sera un chiffre...



Par exemple pour la question « quel est votre âge », le type de question à choisir c'est le « chiffre »

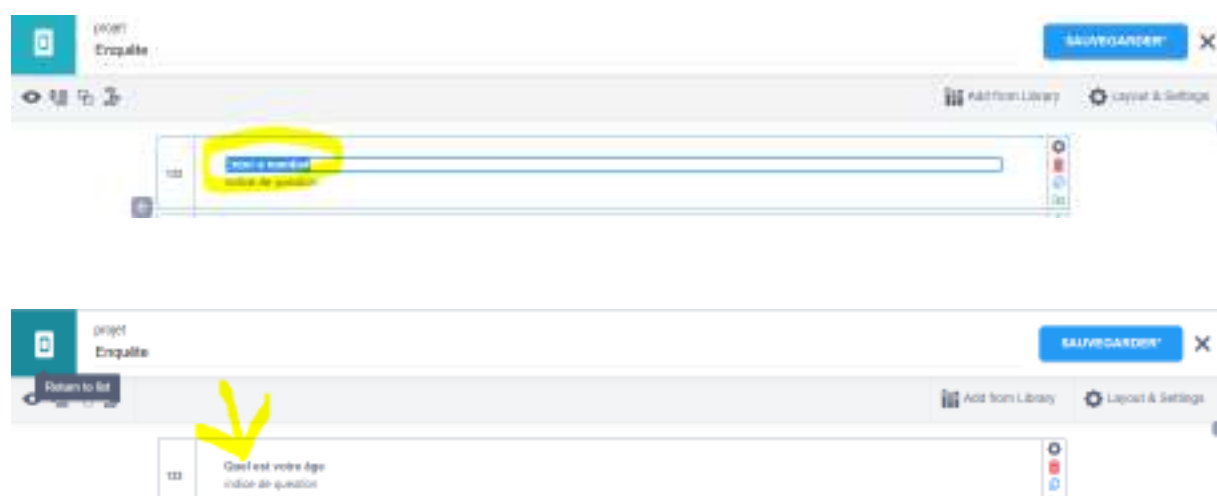


<p>1.0 Décimal</p> <p>Comme mentionné dans la disposition précédente, une question de type «décimale» sera utilisée lorsque les réponses possibles sont des nombres et potentiellement des nombres décimaux (fractions), tels que des valeurs monétaires (par exemple 100 000 000 \$), des pourcentages (par exemple 0.6%) ou un poids (par exemple 0.45 kg).</p>	<p>Date</p> <p>Une question de type «Dates» permet au répondant de choisir une date sur un calendrier. La question n'appartenait initialement pas à l'heure.</p> <p>Par exemple, «Quel est votre date de naissance?» Ou «À quel jour votre enquête a-t-elle été effectuée?». Ce type de question peut être utile dans les enquêtes, par ex. lorsque vous demandez la date de naissance d'un bénéficiaire.</p>	<p>Heure</p> <p>La question «Heure» permet au répondant de choisir une heure (par exemple 12:30).</p> <p>Par exemple, on peut l'utiliser pour une question comme «À quelle heure votre enquête a-t-elle eu lieu?».</p>	<p>Date & heure</p> <p>Ce type de question combine les deux types de données vous précédemment, permettant au répondant de choisir une date sur le calendrier et d'entrer une heure au même temps.</p> <p>Par exemple, «Quand exactement ce sondage a-t-il eu lieu?»</p> <p>Étant donné que la date et l'heure sont dans la même question, la sortie dans Excel sera également combinée dans la même cellule. Cela permet un tri rapide des entrées selon les anciennes et les nouvelles</p>
--	--	---	---

<p>Sélectionner une</p> <p>Ce type de question vous permet de créer une question à choix multiple à laquelle l'utilisateur ne peut choisir qu'une seule réponse.</p> <p>Par exemple, si vous interrogez un bénéficiaire et que vous avez besoin de connaître son statut, une question «Choisir une» pourrait demander au répondant de choisir son statut de communauté d'adoption, «PDI» ou «étranger». Le répondant ne peut appartenir qu'à l'une et une seule de ces catégories.</p>	<p>Sélectionner plusieurs</p> <p>Comme «Sélectionner une», cette option permet de fournir aux répondants une liste d'options à choisir quand ils répondent. La différence est qu'ils peuvent choisir plus d'une de ces options.</p> <p>Par exemple, une question qui demande qui sont les bénéficiaires (par exemple, les femmes, les hommes, les enfants) d'un site de mise en œuvre, devrait permettre au répondant de sélectionner plusieurs options à la fois.</p>	<p>abc Texte</p> <p>Un champ du type texte permet au répondant d'écrire ce qu'il veut comme réponse. Cela offre de la flexibilité, mais peut conduire à des données non structurées et laisse place à l'erreur.</p> <p>Par exemple, une question demandant le nom du répondant nécessiterait un champ de texte. Cependant, une question demandant au répondant dans quel état il se trouve peut être mieux servie par un «Choisir un» afin qu'il n'y ait aucune chance d'erreur typographique.</p>	<p>123 chiffre</p> <p>Un champ du type chiffre permet à l'utilisateur de répondre à la question en utilisant des nombres entiers (entiers) seulement. Par exemple, une question demandant combien de bénéficiaires sont desservis par un projet nécessiterait une meilleure réponse avec un nombre entier (par ex. 950). Cependant, une question demandant combien d'argent (par ex. \$99,95 \$) est investi dans un projet serait mieux servie par une question de type «décimale» (voir la page suivante).</p>
---	---	---	---

Etape 7

Une fois que vous cliquez sur « chiffre », la question sera ajoutée et c'est à vous d'insérer la question au niveau d'« entrer le nombre »



Etape 8

Comment accéder au formulaire sur smartphone Android via l'application Kobo Collect. Déployer le formulaire depuis KoboToolbox



Etape 9

Pour accéder au formulaire sur Android, il faut télécharger l'application KoboCollect



Etape10

Ouvrez l'application Kobo collect. Cliquez sur le point bleu rond et accéder aux paramètres et compléter, url(<https://kc.kobotoolbox.org/> nom d'utilisateur), le nom d'utilisateur et le mot de passe

Enquête BET



Remplir un formulaire

Éditer formulaire
enregistré

Envoyer un formulaire
finalisé

Voir formulaire envoyé
(3)

Télécharger un
formulaire vierge

Serveur

Type

KoBoToolbox

URL

<https://kc.kobotoolbox.org/bet2021>

Nom d'utilisateur

bet2021

Mot de passe

Etape11

Cliquez ensuite sur télécharger un formulaire vierge

Enquête BET



Remplir un formulaire

Éditer formulaire
enregistré

Envoyer un formulaire
finalisé

Voir formulaire envoyé
(3)

Télécharger un
formulaire vierge

Etape 12

Ensuite, cliquez sur le formulaire qui s'est téléchargé et c'est parti pour la collecte des données

Télécharger un fo...



Enquête



Version: 4 (2022-03-07
17:21:24) ID: aNuJBnoo
3MWh4TMAAdAwm6G

Ceci est une version
mise à jour d'un
formulaire dont vous
disposez déjà !

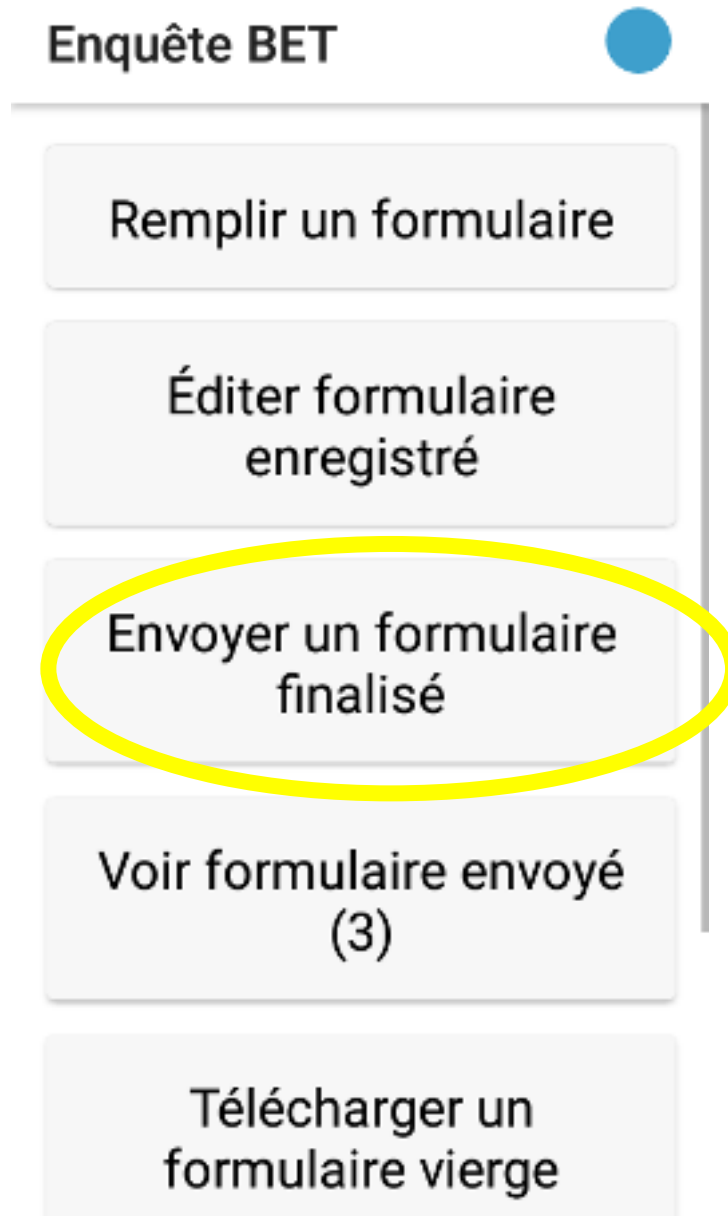
Tout
désélecti
onner

Rafraîchi
r

Téléchar
ger la
sélection

III. COMMENT ENVOYER OU EXPORTER LES DONNEES COLLECTEES SUR LE TERRAIN

Lorsque vous finissez de collecter les données auprès d'une personne, il faudra l'envoyer vers le serveur Kobo Toolbox, en cliquant sur le bouton « envoyer un formulaire finalisé »



Ce formulaire sera enregistré dans le serveur et qui va être télécharger en fichier Excel pour l'analyse et le traitement de données.

FIN